

# CTO-PCI 一期一会

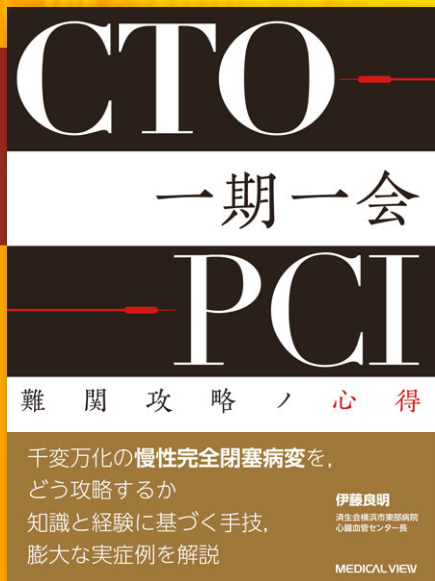
## 難関攻略ノ心得

著者

伊藤良明

済生会横浜市東部病院 心臓血管センター長

筆者が知り得た成功や失敗を踏まえ  
知っておくべき心得を詳細に解説。

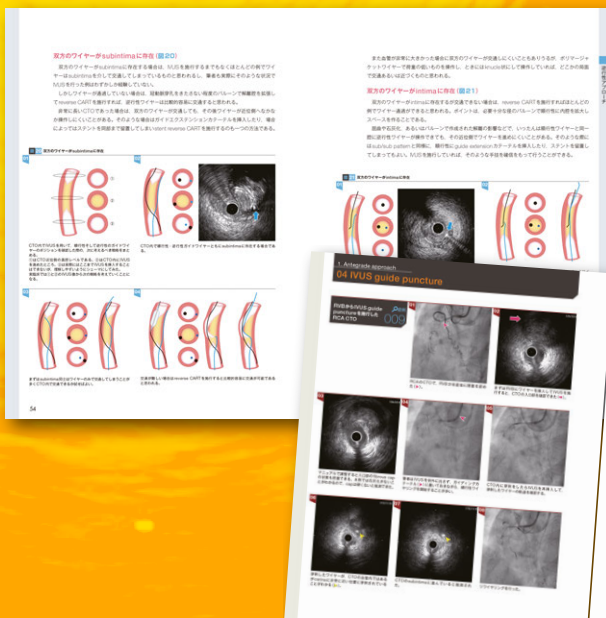


定価 8,800円(税込) (本体 8,000円+税)  
ISBN 978-4-7583-1971-3  
B5変型判 360ページ オールカラー  
イラスト179点 写真1,783点

経験、知識、技術を要する  
CTO-PCIに携わる術者へ捧ぐー

難しい壁を超えるための打開策、ここにあり。  
経験豊富な方も、そうでない方も治療の引き出しがきっと増やせる1冊です。

心  
太  
得



豊富な画像で  
一期一会のCTOに  
立ち向かう!

### 目次

#### 総論

##### CTOのPCI治療戦略 (術前評価)

治療戦略の重要性  
最低限の把握事項  
具体的背景からの治療戦略構築  
診断カテーテルの大切さ  
J-CTO scoreを知る  
多枝病変であった場合  
心臓CTを活用

##### システム構築

Approach  
Guiding catheterの選択

##### 順行性アプローチ

適応  
Micro channel tracking  
Guide wire escalation  
Distal cap puncture  
Parallel wire  
Intima/subintimaとは  
ADR  
IVUS guide wiring  
ワイヤーがCTO遠位部の側枝に抜けたとき  
順行性アプローチのまとめ

##### 逆行性アプローチ

使用できるチャンネルと読影時の注意点  
CTOのPCIに使用できる  
インターベンショナルな側副血行路  
チャンネルに使用するガイドワイヤー  
マイクロカテーテルなど  
チャンネルの具体的ガイドワイヤー選択と操作法  
逆行性チャンネルにマイクロカテーテルが不通過  
チャンネル通過後  
Kissing wire cross  
Reverse CART  
IVUS guided retrograde approach  
順行性にも逆行性にもワイヤーが操作できない場合

##### その他知っておくべき知識

Externalizationとは  
Externalizationの際のポイント  
Rendezvousテクニックとは  
PCI施行中の注意点  
CTO-PCIのエンドポイント  
症例CHIP

#### 症例

##### 1. Antegrade approach

- 01 Single wire approach
- 02 Micro channel tracking
- 03 Parallel wire
- 04 IVUS guide puncture
- 05 IVUS guide wiring
- 06 ADR

##### 2. Retrograde approach

- 07 CART
- 08 Kissing wire cross
- 09 Retrograde wire cross
- 10 Reverse CART
- 11 Guide extension reverse CART
- 12 Stent reverse CART
- 13 Extended reverse CART
- 14 Knuckle wire cross
- 15 Epicardial collateral
- 16 Ipsilateral collateral
- 17 Septal-PL channel

##### 3. Special cases and technique

- 18 CHIP CTO case
- 19 LMT CTO
- 20 Donor artery balloon occlusion
- 21 CT effective case
- 22 DLC
- 23 Rendezvous
- 24 Reverse wire
- 25 Snare
- 26 Coil
- 27 Donor artery ischemia
- 28 Perforation
- 29 Septal channel perforation

詳細はこちら



MEDICAL VIEW